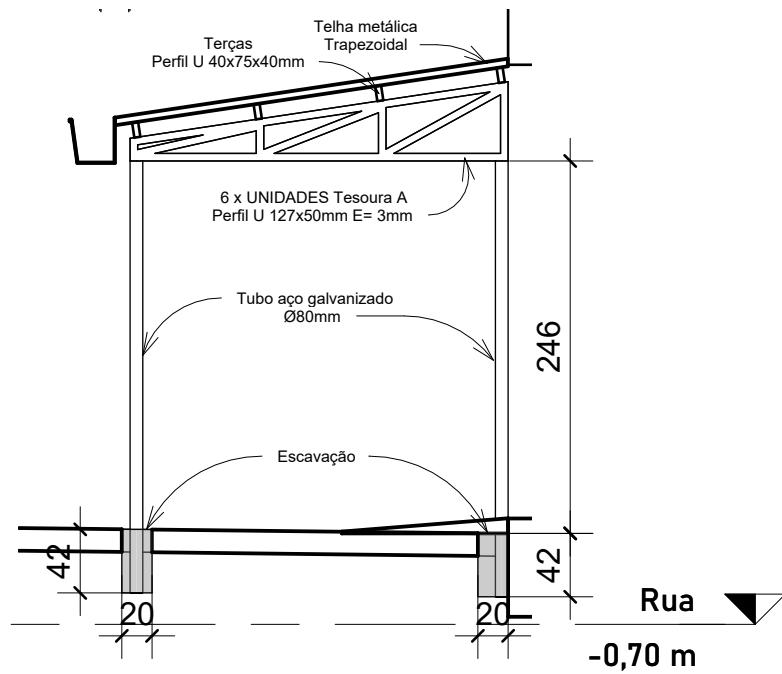
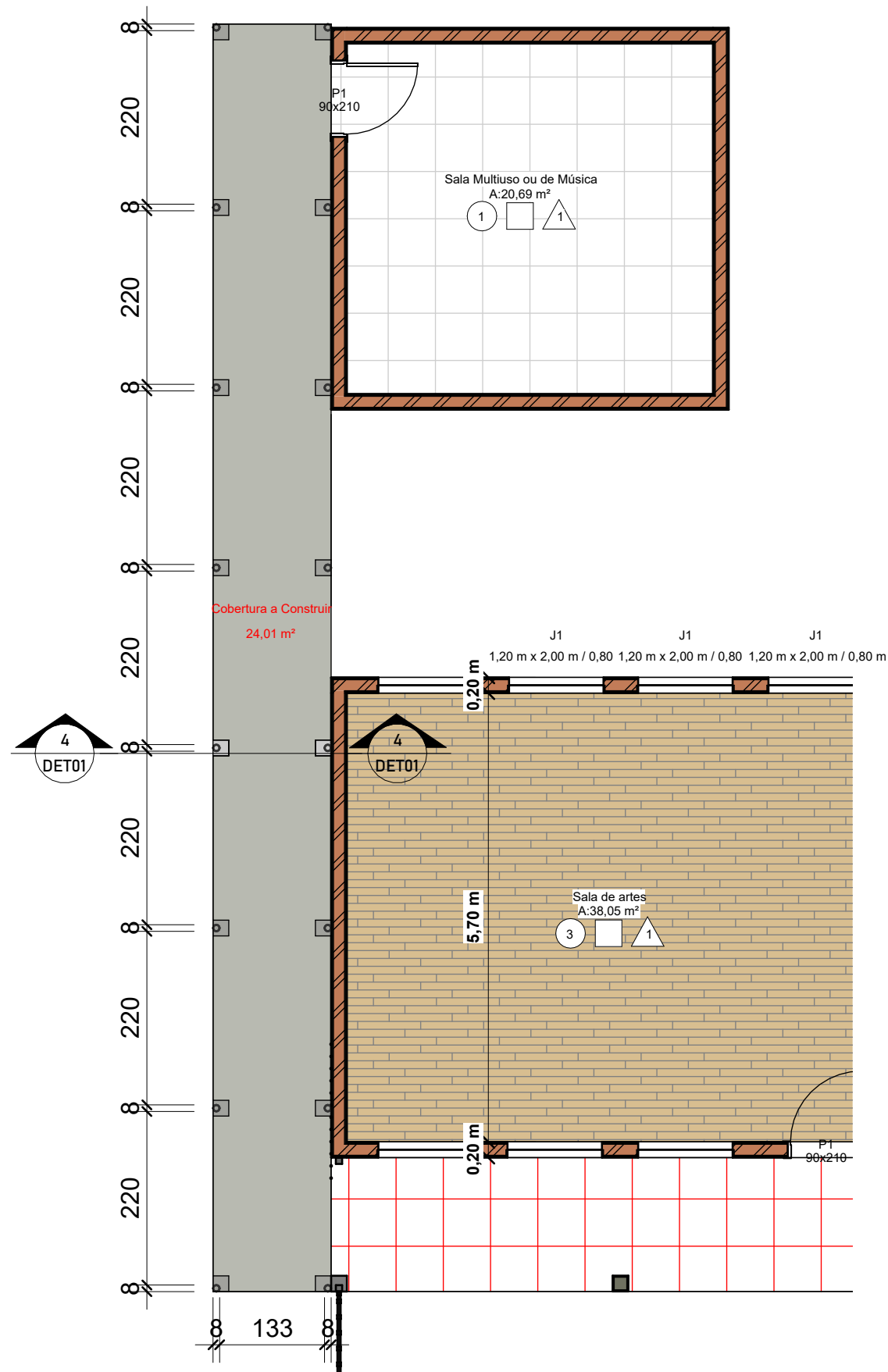


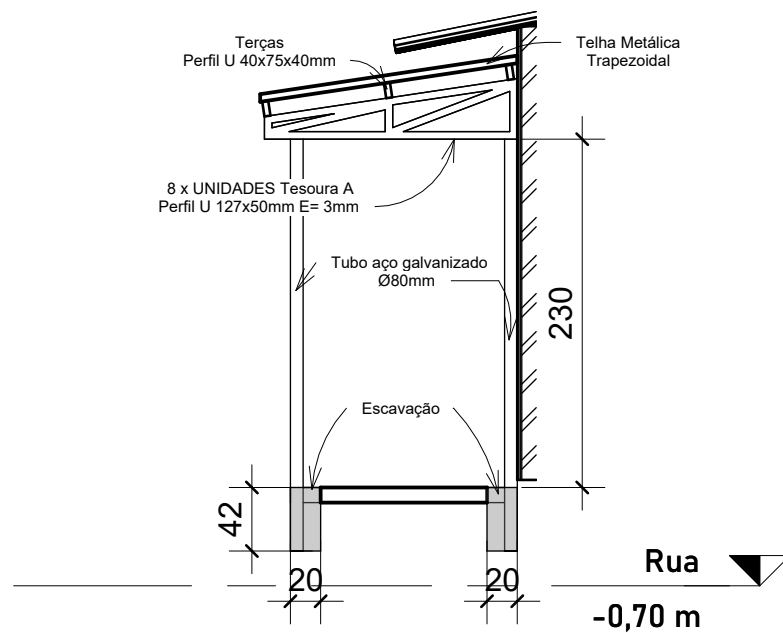
1 **Térreo Coberturas a Construir**
1: 75



3 **Corte 4**
1: 50



2 **Térreo Coberturas a Construir 2**
1: 75



4 **Corte 5**
1: 50

Projeto:		<div><div>HAJEL</div><div>PROJETOS E CONSULTORIA</div></div>		Proprietário:		MUNICÍPIO DE CAMPO BOM	
<div>Eng. Civil Dorli Pereira da Silva</div> <div>CREA/RS 13.035</div>							
PROJETO ARQUITETÔNICO							
DETALHAMENTOS							
Fevereiro/2025		Escala: Como indicado		Desenho: JWS		Prancha: <div>DET01</div>	
Arquivo: EMEF RUI BARBOSA				Área: 2.847,58m²			
Projeto: EMEF RUI BARBOSA				Cliente: MUNICÍPIO DE CAMPO BOM			
Endereço: Rua Vicente Celestino, 275, Metzler, Campo Bom- RS				Tipo: Ampliação Escolar			